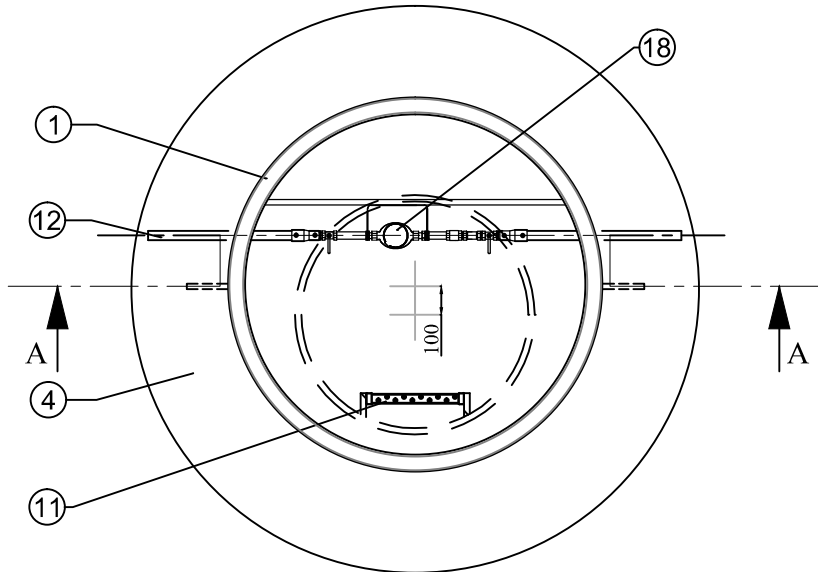
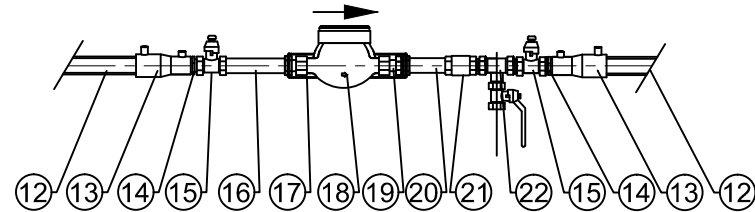


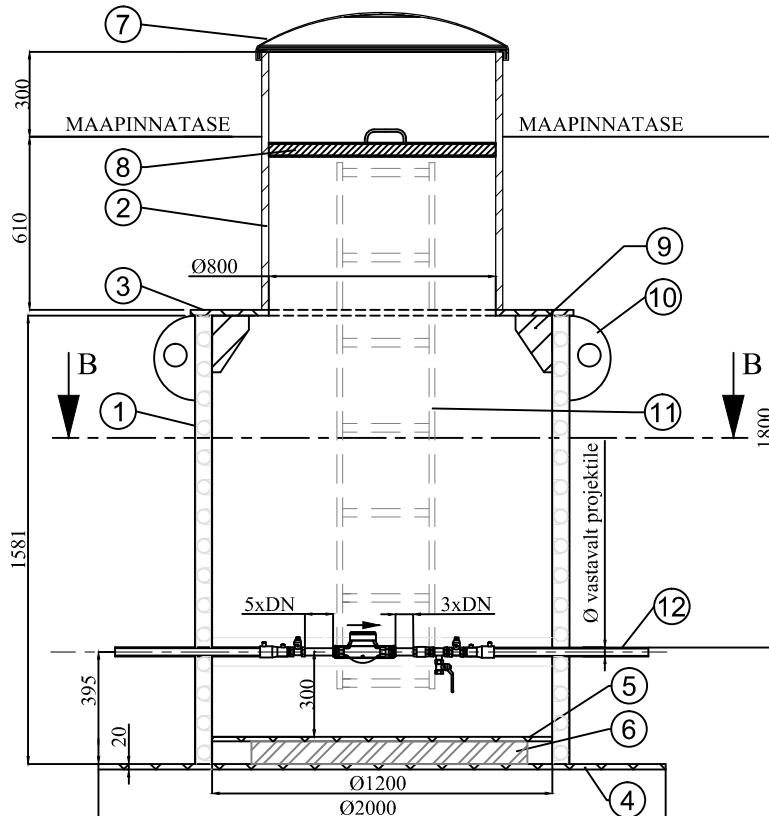
PEALTVAADE
B-B



VEEMÕÖDUSÕLME TÜÜPSKEEM



A-A



VEEMÕÖDUKAEVU EKSPLIKATSIOON

1. Plastkorpus PE SN2 ID1200
2. Teeninduskaev PE ID800
3. Laeplaat PE, 20mm Ø1350
4. Põhjaplaat 1 PE, 20mm Ø2000
5. Põhjaplaat 2 PE, 15mm Ø1200
6. Põhjatugevdus, PE rist
7. Plastluuk, tabaga lukustatav
8. Soojustatud luuk DN800 (Styrofoam)
9. Tuginurk PE100
10. Tõsteaasad, 2tk
11. Redel AISI316
12. Survetoru PE PN10 SDR17 (läbimõõt vastavalt projektile)
13. Elekterkeevis üleminek (läbimõõt vastavalt projektile)
14. Üleminek PE/messing (läbimõõt vastavalt projektile)
15. Kuulkraan (läbimõõt vastavalt projektile)
16. Torulõik enne veearvestit 5xDN (läbimõõt vastavalt projektile)
17. Konsool kinnitusega plastist toele
18. Kaugloetav veearvesti (läbimõõt vastavalt projektile)
19. Liikuv hülss
20. Torulõik peale veearvestit 3xDN (läbimõõt vastavalt projektile)
21. Tagasilöögiklapp (läbimõõt vastavalt projektile)
22. Kolmik tühjenduskraaniga (läbimõõt vastavalt projektile)

MÄRKUSED

Veearvesti paigaldusega konsoolile horisontaalselt näidikuga ülespoole, konsool kinnitada PE paigalduslatile.



Valmistaja: PEWELD OÜ, Tööstuse 9, Kiili
Joonise koostaja: R.Küket

Projekt:

Aadress:

Tellija:

Joonis: Veemõõdukaev ID1200 Saku Maja